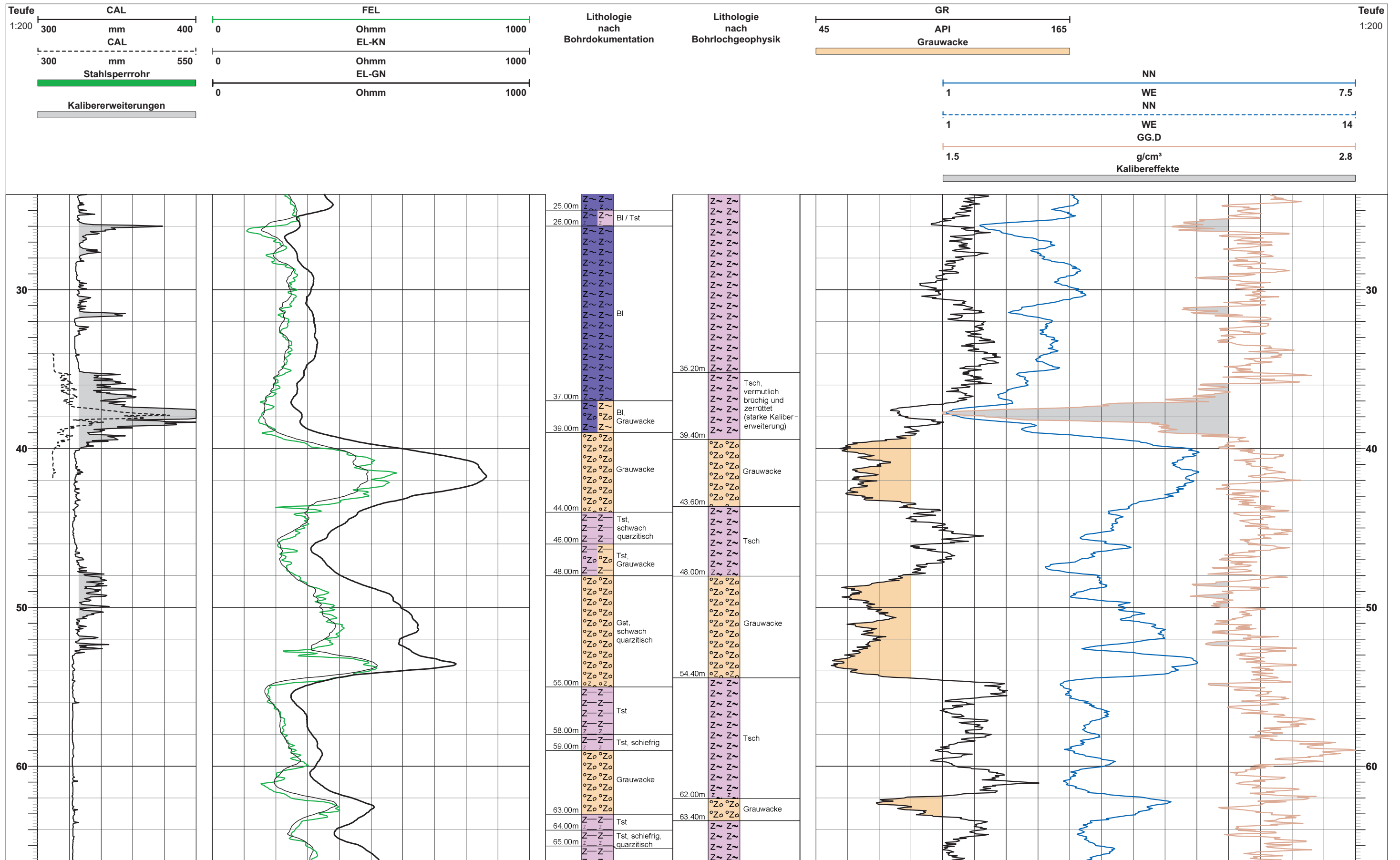


Aufschlussmessung Festgestein



Untersuchungsziele:

- Ermittlung des geologischen Schichtaufbaus
- Verifizierung des Bohrschichtenverzeichnis
- Ermittlung des Bohrlochkalibers

Eingesetzte Messverfahren:

- Kaliber-Log CAL
- Fokussiertes Elektro-Log FEL
- Elektro-Log, große/kleine Normale EL-KN/EL-GN
- Gamma-Ray-Log GR
- Neutron-Neutron-Log NN
- Gamma-Gamma-Dichte-Log GG.D