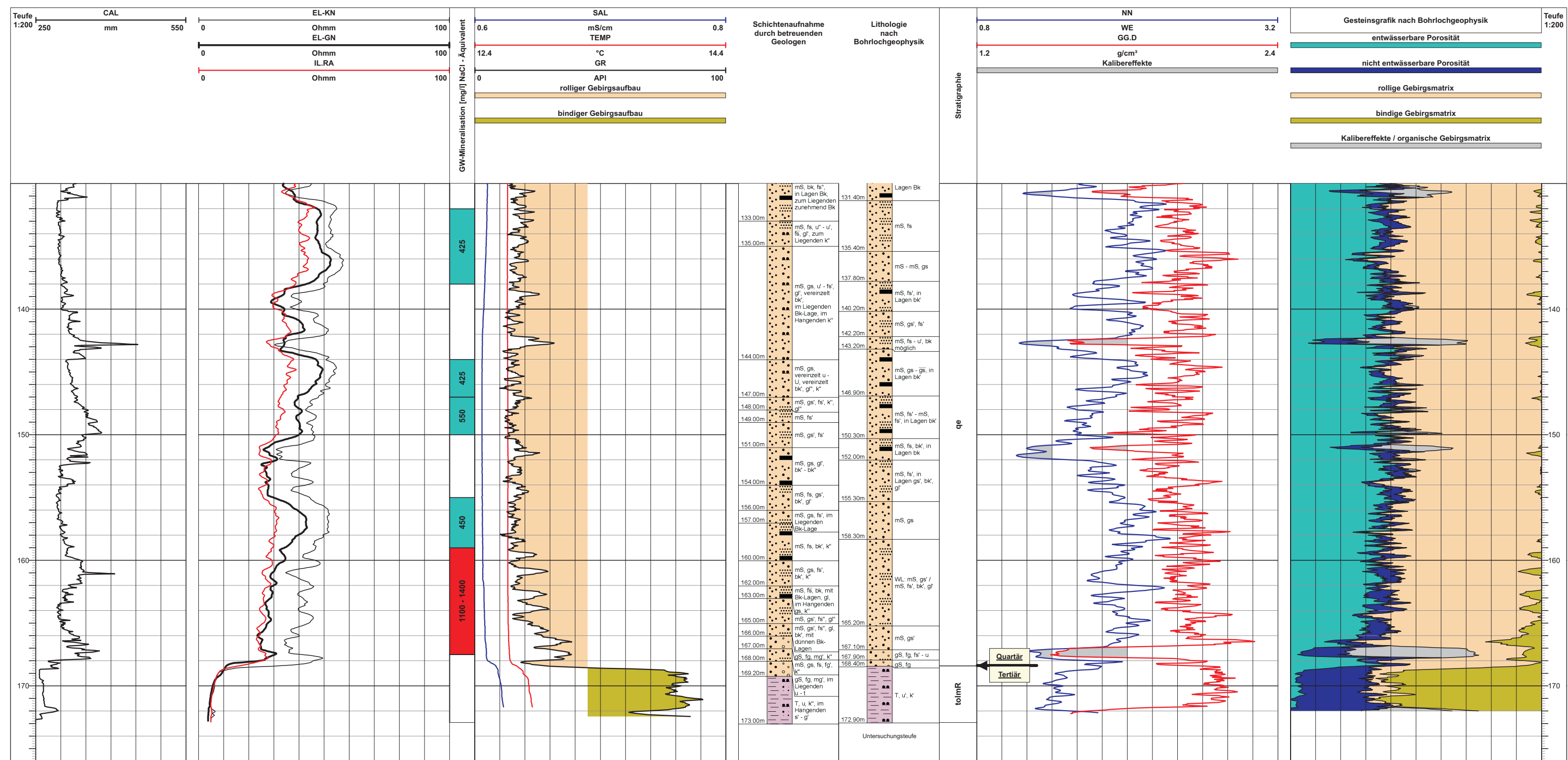


Aufschlussmessung im Lockergestein mit Compositplot und Mineralisationberechnung



Untersuchungsziele:

- Ermittlung des geologischen Schichtaufbaus
- Verifizierung des Bohrschichtenverzeichnis
- Ermittlung des Bohrlochkalibers
- Berechnung der Porenwassermineralisation
- Erstellung eines Compositplots (Darstellung der Anteile rolliger und bindiger Bestandteile im Gebirge, sowie der entwässerbaren und nicht-entwässerbaren Porosität)

Eingesetzte Messverfahren:

- Kaliber-Log CAL
- Elektro-Log, große/kleine Normale EL-KN/EL-GN
- Induktions-Log IL.RA
- Elektrisches Leitfähigkeits-Log SAL
- Temperatur-Log TEMP
- Gamma-Ray-Log GR
- Neutron-Neutron-Log NN
- Gamma-Gamma-Dichte-Log GG.D